

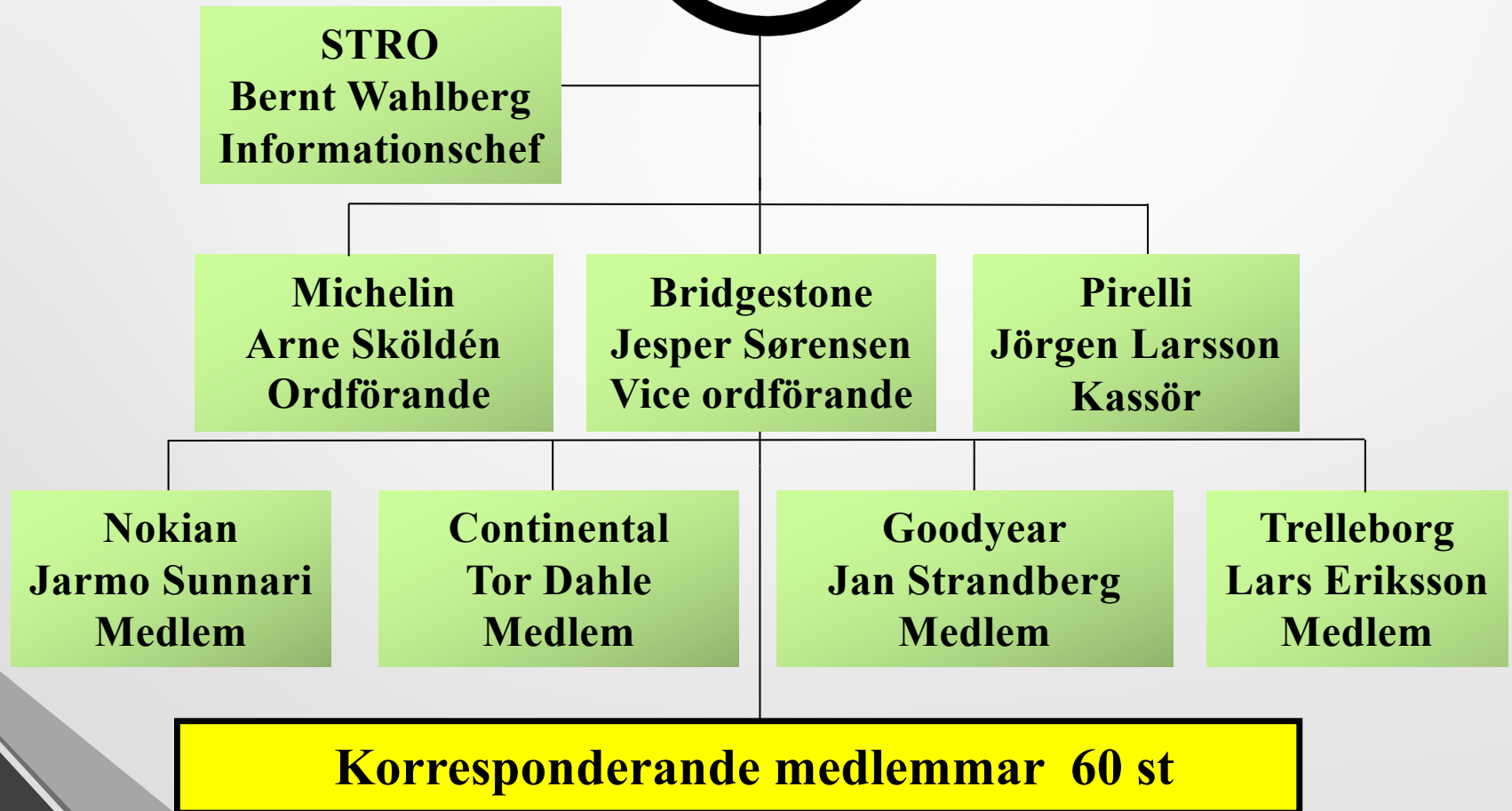
# **Bernt Wahlberg**

Informationschef

The Scandinavian Tire & Rim Organization



# The Scandinavian Tire & Rim Organization 2018



# STRO Styrelse

På plats idag:

Arne Sköldén

Jesper Sørensen

Jan Strandberg

Tor Dahle

Michelin Nordic AB

Bridgestone Denmark A/S

Goodyear Dunlop Sverige AB

Continental Dekk AS Norge

Ordförande

Vice Ordförande

Ledamot

Ledamot



***NYA  
VINTERDÄCKSREGLER  
SVERIGE och EUROPA  
2019***



# STRO Vinterdäckslistor



## STRO

The Scandinavian Tire & Rim Organization

BRIDGESTONE - CONTINENTAL - GOODYEAR  
MICHELIN - NOKIAN - PIRELLI - TRELLEBORG

Uppdaterad: 2018-09-10

### Däck rekommenderade för användning på drivaxlar under vinterförhållanden på fordon över 3500 kg Nydäck/Regummeringar/Regummeringsmaterial Sverige

Transportstyrelsens föreskrifter och allmänna råd om användning av däck m.m.  
avsedda för bilar och släpvagnar som dras av bilar;

"Vinterdäck definieras av Transportstyrelsen (TSFS 2009:19, 3§) som: "Däck särskilt framtaget för vinterkörning och som är märkt M+S, M.S., M&S, M-S, MS eller 'Mud and Snow", samt i de allmänna riden att för tunga fordon (>3500 kg) "Grovmönstrade däck med vintermönster som är märkta med M+S eller däck märkta med symbolen alptopp/snöflinga (3PMSF) bör betraktas som vinterdäck".

#### STRO information om denna lista;

Nedan lista innehåller däck som av däckfabrikanten anses uppfylla kraven enligt ovanstående föreskrifter, och är rekommenderade för användning på fordonets drivande axlar. Dessa däck skall eller bör inte användas på andra axlar än de drivande om inte detta rekommenderas av däcktillverkaren. Definitionen av vinterdäck för tunga fordon drivaxlar som denna lista baseras på är gjord i samarbete med Transportstyrelsen. Listan bygger på uppgifter från respektive däckimportör och STRO ansvarar inte för uppgifternas riktighet. Eventuella C-däck som kan användas på fordon >3500 kg återfinnes på listan för personbilsdäck

AEOLUS	ATHOS	BARKLEY	BELSHINA
ADR35 M+S	HG2201	BL826	BEL-196
ADW80 M+S	HG2337	BLU02	BEL-169
AGB20 M+S	HG2338	BLW08	
AGC51 M+S	HG2339		<b>BF GOODRICH</b>
HN08 M+S	HG2340 D	<b>BARUM</b>	ROUTE CONTROL D
HN226 M+S		BD22	CROSS CONTROL D
HN228/AGC28 M+S	<b>AURORA</b>	BD200R	URBAN CONTROL D
HN253 M+S	UZ05	BS73	
HN306 M+S	UR07	BU49 M+S	<b>BOTO</b>
HN309 M+S	UR09	BU54	BT168 (M+S)
HN352 M+S	UR01		BT188 (M+S)
HN353/ADC53 M+S	UR02	<b>BELSHINA</b>	BT158 (M+S)
HN355 M+S		BEL-238	BT926 (M+S)
HN359/ADL67 M+S	<b>BARKLEY</b>	BEL-128	BT929 (M+S)
HN364 M+S	BL621	BEL-278	BT219 (M+S)
HN366/HN366+ M+S	BL802	BEL-138M	BT369 (M+S)
HN369/ADR69 M+S	BL803	BEL-178	BT369 (M+S)
	BL805	BEL-108M	BT968 (M+S)
<b>AMBERSTONE/ANNAITE</b>	BL806	BEL-258	BT398+ (M+S)
300/700	BL808	BEL-298	BT388 (M+S)
755/785	BL809	BEL-168	BT518 (M+S)
	BL810	BEL-159	BT588 (M+S)



# ***STRO Vinterdäckslistor***

- ✓ Uppdateringen och publiceringen av STRO vinterdäckslistor
  - ✓ kommer att upphöra fr.o.m. 1 januari 2019.
  
- ✓ Allt sedan de nuvarande definitionerna och kraven på vinterdäck i svenskt och norskt reglemente infördes, dvs att ett vinterdäck är ett däck som är ”särskilt framtaget för vinterkörning och M+S märkt”, så har listorna fyllt en mycket bra funktion som konsumentinformation.
  - ✓ Idag fyller dessa listor inte den funktion som de gjorde, när de på myndigheternas önskan, en gång infördes.
  
- ✓ Ytterligare en aspekt är att ett upprätthållande av vinterdäckslistorna kan stå i konflikt med gällande konkurrenslagstiftning inom EU eller enskilda länder..
  
- ✓ Listornas upphörande har troligtvis haft en påverkan på de svenska myndigheterna förslag till att införa nya definitioner för vinterdäck.



# Sverige

## Krav på vinterdäck

- ✓ Regeringens förslag till nya krav på vinterdäck på tunga fordon, kommer att träda i kraft **1 juni 2019**
- ✓ Kravet kommer då för tunga fordon att utökas till att förutom drivaxel även gälla styr-, lyftbara-, och släpvagnsaxlar på tunga fordon över 3500 kg.
  - ✓ Motsvarande krav finns idag i Norge



# Sverige

## Krav på vinterdäck Trafikförordning (1998:1276)

### **18 a § /Träder i kraft I:2019-06-01/**

*Personbil klass I, personbil klass II, lätt lastbil, tung lastbil, tung buss och lätt buss samt släpvagn, som dras av sådana fordon, ska vid färd på väg vara försedd med vinterdäck eller likvärdig utrustning den 1 december-31 mars när vinterväglag råder.*

*Ett fordon får brukas trots bestämmelserna i första stycket*

- 1. om det kan ske utan fara för trafiksäkerheten
  - a) för provkörning eller bogsering av fordonet i samband med reparation eller liknande ändamål,*
  - b) för färd kortaste lämpliga väg till och från närmaste besiktningsorgan enligt fordonslagen (2002:574) för besiktning, eller**
- 2. om fordonet enligt vägtrafikregistret är av en årsmodell som är trettio år eller äldre.*

*Transportstyrelsen får meddela föreskrifter om att fordon även i andra fall än som avses i andra stycket får brukas trots bestämmelsen i första stycket om det kan ske utan att trafiksäkerheten sätts i fara. Förordning (2018:1547).*





# Sverige

## Krav på vinterdäck TSFS 2009:19

*7 § Fordon får, om det kan ske utan att trafiksäkerheten sätts i fara, brukas trots bestämmelserna i 4 kap. 18 a § trafikförordningen första stycket även i följande fall:*

- 1. för färd med stöd av saluvagnslicens kortast lämpliga väg från hamn, järnvägsstation, fabrik, reparationsverkstad, förvaringslokal eller liknande till sådan plats eller lokal eller till garage,*
- 2. för körning med stöd av saluvagnslicens i den omfattning som behövs för demonstration eller försäljning,*
- 3. om fordonets däck enligt uppgift i vägtrafikregistret har en fälgdiameter som är 10 tum eller mindre,*
- 4. för körning med tung lastbil när fordonet används i anläggningsarbete eller liknande arbete, eller*
- 5. om fordonet brukas av Försvarmakten, Försvarets Materielverk eller Försvarets radioanstalt.*



# *Sverige*

## Krav på vinterdäck

- ✓ Men för att man skall kunna efterleva kraven på vinterdäck så behövs det också en klar definition av ett vinterdäck för både personbilar, lätta lastbilar och tunga fordon.
- ✓ Transportstyrelsen har därför tagit fram ett förslag till ny vinterdäcksdefinition som skickades ut på remiss i augusti 2018.



# Sverige



## Förslag till ny vinterdäcksdefinition från Transportstyrelsen

- ✓ **3PMSF** (Three Peak Mountain Snowflake), eller "Alptopp/Snöflinga" som man säger i Sverige, skall vara ny definition av vinterdäck för alla fordon, personbilar, lätta lastbilar och tunga fordon.
- ✓ För tunga fordons lyftbara axlar och släpvagnar kommer det att vara tillåtet att använda däck märkta med M+S, men utan det krav på att de skall ha "särskilt framtagits för vinterkörning" som det är i dagens krav på vinterdäck.
- ✓ Förslaget skall träda i kraft **1 Juni 2019**, men med en övergångsperiod för de nuvarande regler till **1 nov 2024** för personbilar, lätta lastbilar samt styr och drivaxlar på tunga fordon, samt **1 nov 2028** för släpvagnar till lätta fordon under 3500 kg-
- ✓ I Norge är definitionen av vinterdäck snarlik med 3PMSF eller M+S som krav, men också att man skall "tillförsäkra sig tillräckligt grepp i förhållande till väglaget"



# *Sverige*

## Övergångsperioden

✓ T.o.m. 30 nov 2024

M+S märkning på styr och drivaxlar på tunga fordon över 3500 kg

✓ T.o.m. 30 nov 2028

M+S märkning på släpvagnar till fordon under 3500 kg



# Europa



## Vinterdäck och 3PMSF märkning

- ✓ Tyskland har beslutat att från 2018 så skall definitionen av ett vinterdäck vara 3PMSF för att motsvara kraven för ett vinterdäck. Detta gäller personbilar, lätta lastbilar och drivaxlar på tunga fordon.

### **Krav på vinterdäck på tunga fordons (>3500 kg) styraxlar i Tyskland**

- ✓ Från 1 Juli 2020 så kommer det också att bli krav på 3PMSF även på tunga fordons styraxlar i Tyskland.
- ✓ Kravet gäller alla tunga fordon från och med 1 Januari 2021.
- ✓ Tyska myndigheter kommer dock att göra tester av greppförmåga med 3PMSF märkta däck på styraxlar under 2018-2019



# ***Finland***

- ✓ **Ny uppdaterad vägtrafiklag från 1 Juni 2020**
- ✓ Utökad kravperiod för vinterdäck från November till Mars  
Men bara om vädret eller väglaget förutsätter det!  
  
Drivaxlar min 5 mm mönsterdjup, utom styrande drivaxlar  
Övriga axlar min 3 mm mönsterdjup
- ✓ Dubbdäck får användas under samma period, men även under annan tid om vädret eller väglaget förutsätter det.
- ✓ Ännu har man ingen definition av vinterdäck, men trafiksäkerhetsverket (TRAFI) får meddela närmare föreskrifter om vinterdäcken på fordon i olika fordonskategorier.



# STRO

## *Aktuella fokusområden*

### *Harmonisering av regler och bestämmelser i de nordiska länderna*

- ✓ Vinterdäcksdefinition Norge (3PMSF)
- ✓ Vinterdäcksdefinition Finland (3PMSF)
- ✓ Dubbdäcksbestämmelser Island
- ✓ Certifiering av dubbdäck i Finland (Over Run Test)



# ***Några frågor?***





# ***Tack för er uppmärksamhet***

***Bernt Wahlberg  
070-5284272  
info@stro.se***

